

Bedrijven en instellingen

Bedrijven en instellingen onder milieuwet- en regelgeving		Glasiuinbouwbedrijven		Horecabedrijven inclusief strandpaviljoens		Kantoren (groot/overheidsgebouwen)	
1.900	Gemeente Delft	0	Gemeente Delft	300	Gemeente Delft	50	Gemeente Delft
16.250	Gemeente Den Haag	4	Gemeente Den Haag	2.000	Gemeente Den Haag	460	Gemeente Den Haag
1.700	Gemeente Leidschendam-Voorburg	10	Gemeente Leidschendam-Voorburg	170	Gemeente Leidschendam-Voorburg	15	Gemeente Leidschendam-Voorburg
600	Gemeente Midden-Delfland	60	Gemeente Midden-Delfland	35	Gemeente Midden-Delfland	3	Gemeente Midden-Delfland
1.500	Gemeente Pijnacker-Nootdorp	170	Gemeente Pijnacker-Nootdorp	70	Gemeente Pijnacker-Nootdorp	15	Gemeente Pijnacker-Nootdorp
1.350	Gemeente Rijswijk	0	Gemeente Rijswijk	110	Gemeente Rijswijk	95	Gemeente Rijswijk
550	Gemeente Wassenaar	3	Gemeente Wassenaar	50	Gemeente Wassenaar	10	Gemeente Wassenaar
4.900	Gemeente Westland	1.150	Gemeente Westland	180	Gemeente Westland	35	Gemeente Westland
2.250	Gemeente Zoetermeer	0	Gemeente Zoetermeer	200	Gemeente Zoetermeer	130	Gemeente Zoetermeer
21	Provincie Zuid-Holland	n.v.t.	Provincie Zuid-Holland	n.v.t.	Provincie Zuid-Holland	n.v.t.	Provincie Zuid-Holland
31.021	Totaal 2018	1.397	Totaal 2018	3.115	Totaal 2018	813	Totaal 2018

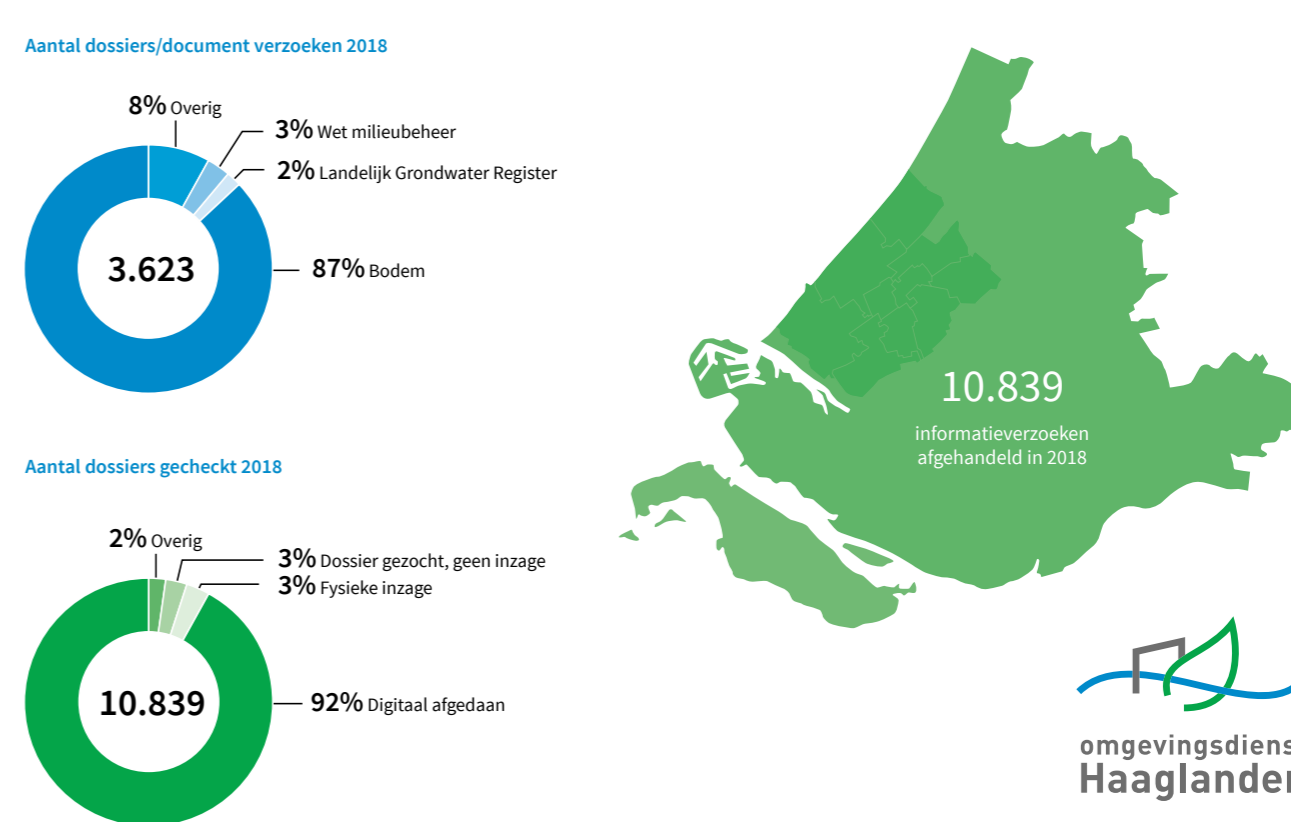
Toetsing en vergunningverlening

Adviezen/ Toetsen				Beschikkingen				Meldingen Milieu/Natuur			
2016	2017	2018		2016	2017	2018		2016	2017	2018	
30	48	59	Gemeente Delft	13	13	98	Gemeente Delft	48	46	98	Gemeente Delft
1.136	1.548	1.601	Gemeente Den Haag	203	203	533	Gemeente Den Haag	526	620	533	Gemeente Den Haag
10	24	112	Gemeente Leidschendam-Voorburg	8	8	93	Gemeente Leidschendam-Voorburg	6	25	93	Gemeente Leidschendam-Voorburg
104	102	153	Gemeente Midden-Delfland	14	14	93	Gemeente Midden-Delfland	48	82	93	Gemeente Midden-Delfland
36	42	57	Gemeente Pijnacker-Nootdorp	17	17	126	Gemeente Pijnacker-Nootdorp	62	62	126	Gemeente Pijnacker-Nootdorp
224	272	280	Gemeente Rijswijk	7	7	78	Gemeente Rijswijk	88	103	78	Gemeente Rijswijk
46	66	55	Gemeente Wassenaar	4	4	30	Gemeente Wassenaar	32	48	30	Gemeente Wassenaar
698	679	726	Gemeente Westland	92	92	335	Gemeente Westland	288	363	335	Gemeente Westland
52	183	196	Gemeente Zoetermeer	12	12	137	Gemeente Zoetermeer	128	130	137	Gemeente Zoetermeer
396	613	724	Provincie Zuid-Holland	556	556	298	Provincie Zuid-Holland	244	278	298	Provincie Zuid-Holland
2.732	3.577	3.963	Totaal	926	926	Totaal	1.470	1.757	1.821	Totaal	

Toezicht en handhaving

Milieu- exclusief duurzaamheidscontroles		Duurzaamheidscontroles: deelcontrole + EED				Bodemcontroles		
2016	2017	2018						
650	650	650	Gemeente Delft	35	30	90	30	Gemeente Delft
2.680	2.680	2.680	Gemeente Den Haag	95	110	360	170	Gemeente Den Haag
250	250	250	Gemeente Leidschendam-Voorburg	1	20	50	30	Gemeente Leidschendam-Voorburg
290	290	290	Gemeente Midden-Delfland	7	5	10	10	Gemeente Midden-Delfland
420	420	420	Gemeente Pijnacker-Nootdorp	10	10	40	20	Gemeente Pijnacker-Nootdorp
280	280	280	Gemeente Rijswijk	12	20	70	10	Gemeente Rijswijk
150	150	150	Gemeente Wassenaar	8	10	20	10	Gemeente Wassenaar
1.890	1.890	1.890	Gemeente Westland	40	30	100	50	Gemeente Westland
450	450	450	Gemeente Zoetermeer	20	40	110	20	Gemeente Zoetermeer
1.340	1.340	1.340	Provincie Zuid-Holland	6	15	3	120	Provincie Zuid-Holland
8.400	8.400	8.400	Totaal	234	290	853	470	Totaal

Afgehandelde informatieverzoeken



Overlast meldingen (afgeronde cijfers)				Handhaving		Artikelen bij de cijfers	
2015	2016	2017	2018	Onderwerp	Pagina	Onderwerp	Pagina
140	130	190	170	Glastuinbouwbedrijven	8	Glastuinbouwbedrijven	8
1.300	1.610	1.870	1.680	Duurzaamheidscontroles	7	Duurzaamheidscontroles	7
6	16	15	70	Overlast meldingen	18	Overlast meldingen	18
20	20	25	20	Meldingen Milieu/Natuur	16	Meldingen Milieu/Natuur	16
40	55	60	50				
55	50	40	60				
16	40	15	20				
385	290	400	500				
112	80	130	130				
4	30	20	50				
2.079	2.321	2.765	2.750	1.050	Totaal 2018		