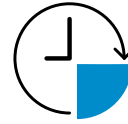


# Onze mensen in vogelvlucht

Sociaal overzicht 2023

Peildatum 31 december 2023



## Voltijd & deeltijd

Voltijd = 36 uur

	Man	Vrouw	Totaal
Deeltijd	16%	51%	32%
Voltijd	84%	49%	68%

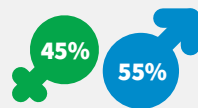


Vast in dienst **246**  
Stagiairs **4**  
Externe inhuur **86**

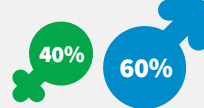


## Personeelsbestand

Verdeling  
**man vrouw**



Verdeling in  
leidinggevende posities

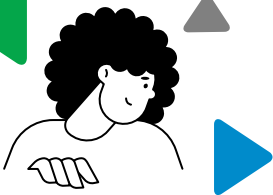


**45,9**

## Gemiddelde leeftijd

Verdeling naar leeftijd

<25	1%
25-34	20%
35-44	23%
45-54	24%
55-65	29%
>65	3%



## In- en uitstroom naar leeftijd

### INSTROOM

Aantal 37

<25	5%
25-34	32%
35-44	22%
45-54	27%
55-65	14%

### UITSTROOM

Aantal 24

<25	4%
25-34	29%
35-44	8%
45-54	7%
55-65	25%
>65	17%

### DOORSTROOM

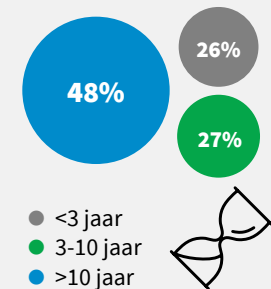
Aantal 26  
(functiewijziging)



## Salaris

S 1-3	0,4%
S 4-6	0,4%
S 7-9	36,4%
S 10-12	53,0%
S 13 >	9,7%

## Aantal dienstjaren

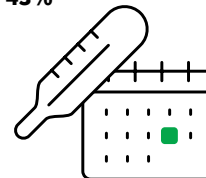


## Verzuim

Verzuimpercentage **6,6%**  
Meldingsfrequentie **1,02**  
Aantal nulverzuim **43%**

Duur in dagen:

0-7	0,7%
8-42	0,7%
43-365	3,2%
>366	2,0%



## Jubileea



Onze cijfers vallen binnen het bereik van de gemiddelde cijfers van gemeenten en gemeentelijke organisaties, zoals deze zijn gepubliceerd door het A&O fonds.



## Opleidingen

Totaal opleidingskosten **€ 377.713**  
Gemiddelde opleidingskosten per fte **€ 1.656**  
% opleidingskosten van de totale loonsom **1,9%**



omgevingsdienst  
Haaglanden